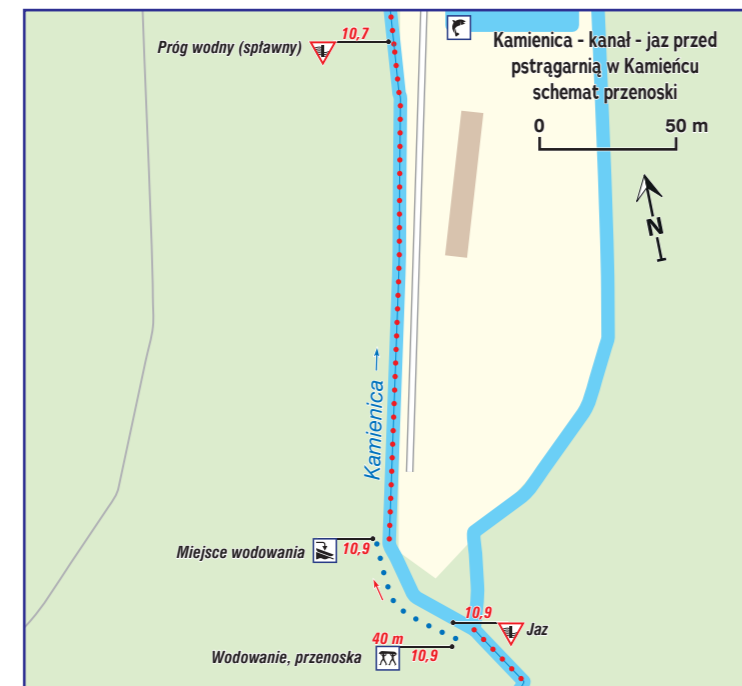
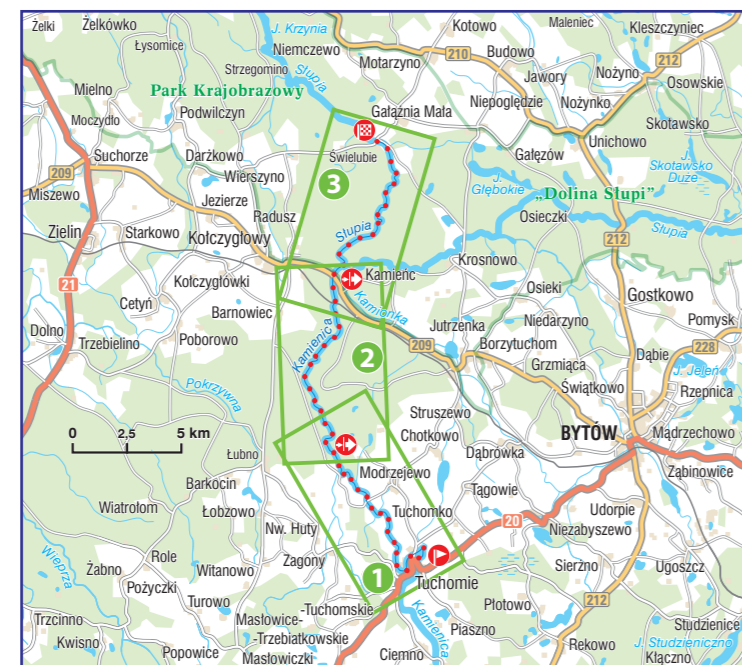


objaśnienia znaków do szlakówek Pomorskich Szlaków Kajakowych

- Szlak kajakowy, kierunek spływu
- Kilometraż liczony w górę rzeki (w km)
- Odległość punktu do szlaku rzeki na danym kilometrze
- Początek/koniec szlaku
- Początek/koniec dziennego odcinka szlaku
- Przystań kajakowa; przystań żeglarska
- Stacja wodna; miejsce wodowania
- Przenoska, przewózka
- Niebezpieczne miejsce; elektrownia
- Jaz, spiętrzenie, próg; zakaz pływania
- Most; kładka, pomost; akwedukt; słuza
- Hodowla ryb
- Pole biwakowe; kąpielisko; plaża
- Rzeka; kanał
- Jezioro, zbiornik wodny; bagno, teren podmokły
- Kościół, klasztor; inny obiekt sakralny; kapliczka
- Zamek; muzeum; pomnik
- Pałac, dwór; zabytkowy park; leśniczówka
- Młyn; inny zabytek; ciekawy obiekt krajoznawczy
- Posterunek policji; szpital, przychodnia; apteka
- Market; sklep spożywczy; poczta
- Obiekt noclegowy; gastronomia; bankomat
- Informacja turystyczna; wiatła turystyczna; miejsce odpoczynku
- Parking; przystanek autobusowy; Miejsce Obsługi Rowerzystów
- Wieża widokowa; punkt widokowy; stadion, boisko
- Rezerwat przyrody; pomnik przyrody
- Teren zabudowany; teren przemysłowy; piasek
- Las; park; łąka
- Sad, ogród; inny teren zielony; cmentarz
- Autostrada
- Droga ekspresowa
- Droga krajowa
- Droga wojewódzka
- Droga powiatowa; droga lokalna
- Droga polna, leśna
- Linia kolejowa; stacja
- Nieczynna linia kolejowa
- Lotnisko
- Granica województwa
- Park narodowy
- Park krajobrazowy

**europilot**  
ul. St. Konarskiego 3; 01-355 Warszawa  
tel./fax 22 664 90 91  
e-mail: biuro@europilot.com.pl  
www.europilot.com.pl

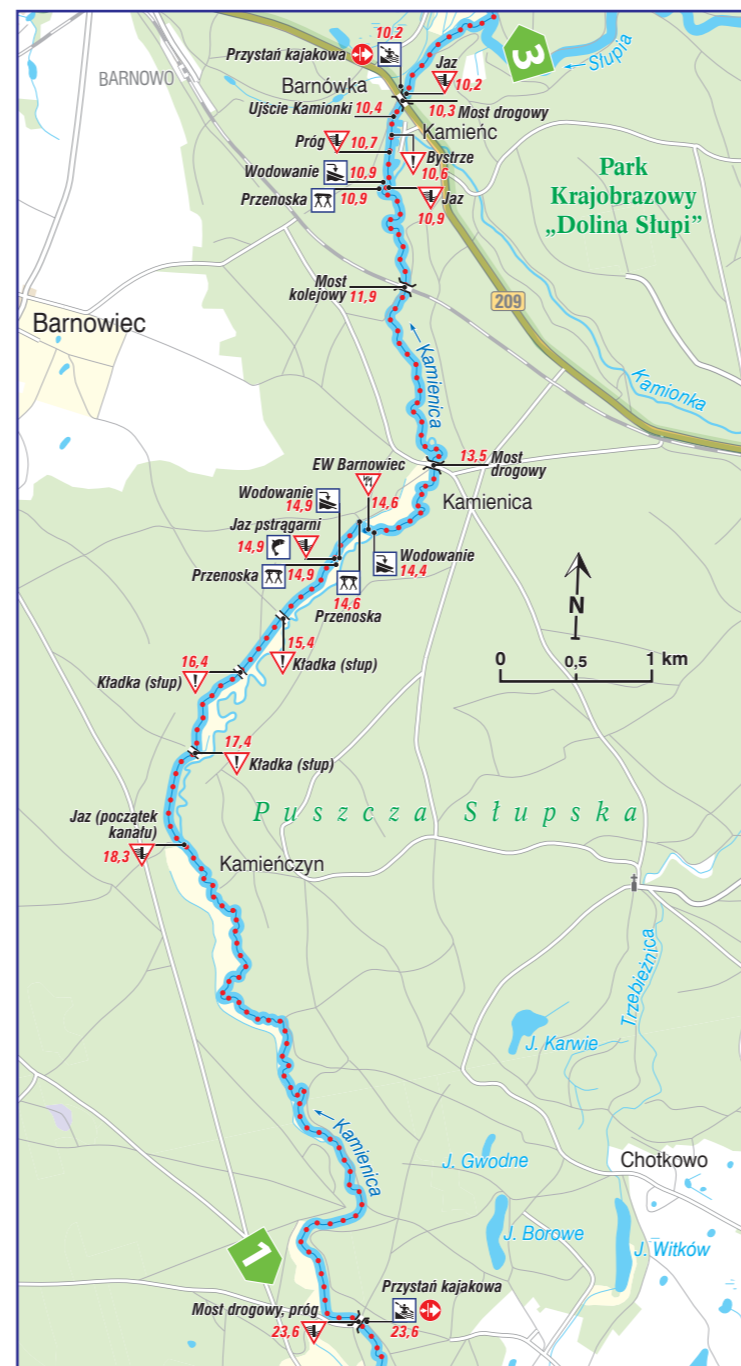
Przebieg szlaków oraz schematy przenoski mają charakter orientacyjny



Odcinek 1  
Tuchomie – Modrzejewo Młyn (12 km)



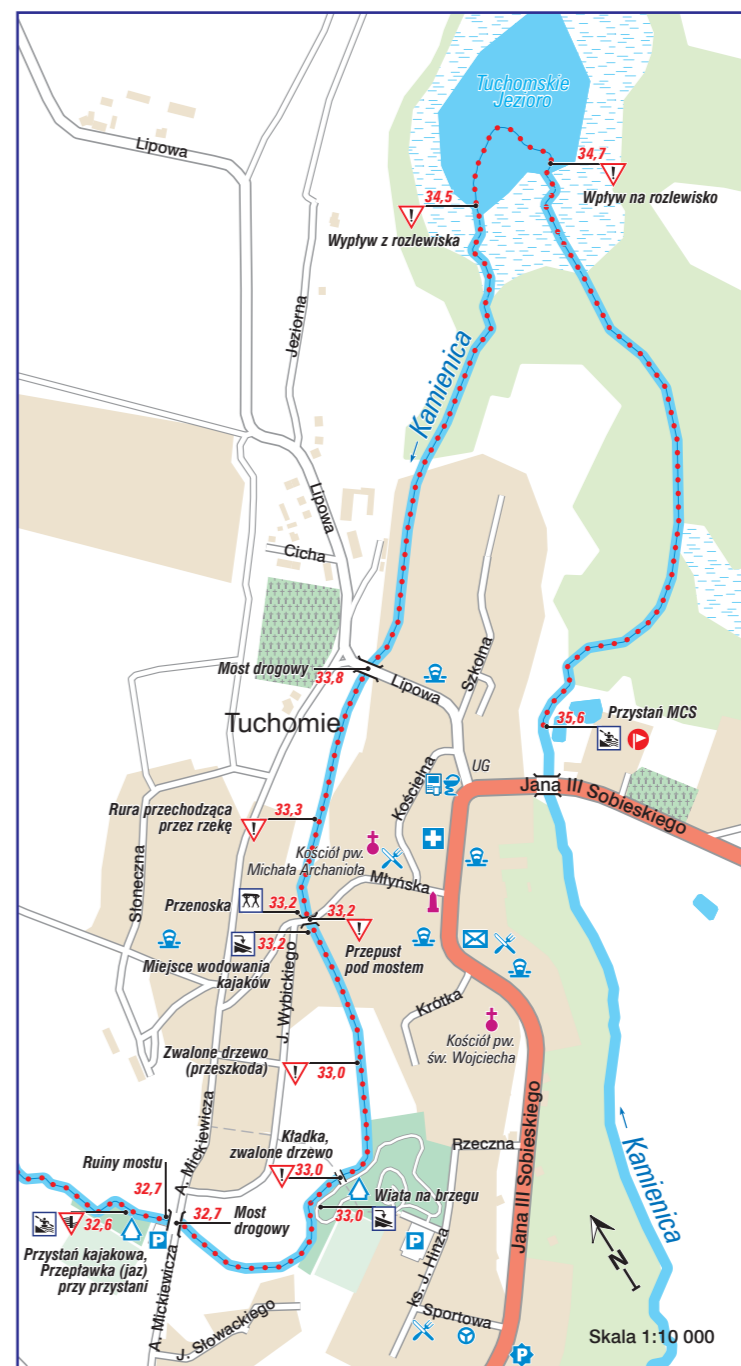
Odcinek 2  
Modrzejewo Młyn – Kamień (13,4 km)



Odcinek 3  
Kamień – Gałąźnia Mała (9,8 km)



Tuchomie – plan miejscowości



# szlak kajakowy Kamienica



kajaki.pomorskie.eu



Pomorskie Szlaki Kajakowe



